

PRINTEMPS DES CARTES

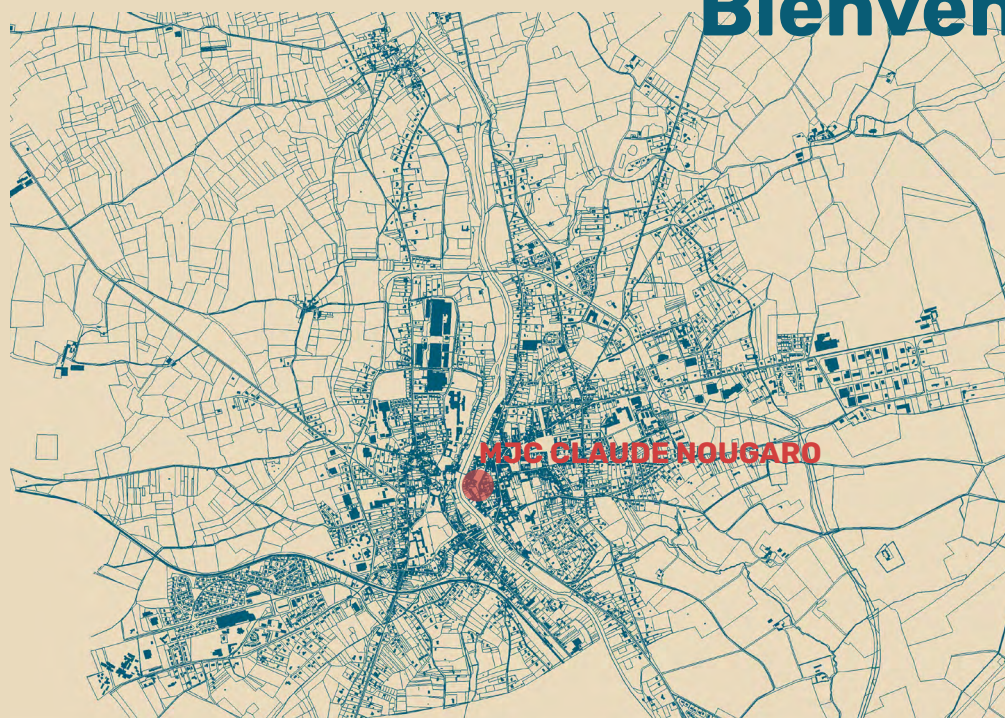
23
AU 26
MAI
2024

5^E
EDITION

PLANETE
DES CARTOGRAPHES

A MONTMORILLON (86)

Bienvenue



Créée en novembre 1965, la MJC Claude Nougaro est une association d'éducation populaire. Elle porte une action d'intérêt général et développe son projet d'animation globale et d'éducation populaire sur le bassin de vie de Montmorillon. Elle anime des lieux d'expérimentation et d'innovation sociale en répondant aux attentes des habitants, assurant une mission intergénérationnelle et pluriculturelle. Son projet est au service d'une politique centrée sur le renforcement du lien social et de la participation citoyenne, en lutte contre l'exclusion et la désaffiliation sociale. Ses actions et ses services encouragent l'initiative, la prise de responsabilité et une pratique citoyenne. Espace public éducatif, avec la culture comme levier de cohésion sociale, elle s'engage aux côtés des habitants pour qu'ils soient ensemble les acteurs du développement de la vie locale. A ce titre la carte est utilisée, sous toute ses formes, comme un outil de médiation culturelle et scientifique dont toutes et tous peuvent s'emparer.

**Merci à l'ensemble des partenaires financeurs, aux intervenants
et à leurs organismes de rattachement.**



5^e ÉDITION

PRINTEMPS DES CARTES

Festival de médiation culturelle
et scientifique

Le Printemps des Cartes, Festival de cartographie et de toutes les représentations géographiques est ouvert à toutes et à tous ! Il rassemble pendant 4 jours habitants, curieux de tous âges, citoyens, publics scolaires (du primaire à l'Université), associations, créateurs et passionnés de cartes ! Organisé depuis 2018 en collaboration par l'Université de Poitiers, la MJC Claude Nougaro de Montmorillon et l'Espace Mendès France de Poitiers, le Festival n'a pas choisi Montmorillon au hasard. Située dans le département de la Vienne, cette commune de 6000 habitants, traversée par la Gartempe, est le berceau des cartes Rossignol qui ont longtemps orné les murs des écoles de France. Aujourd'hui, Montmorillon est connue à travers la « Cité de l'écrit et des métiers du livre », regroupant des librairies indépendantes proposant d'innombrables ouvrages, cartes anciennes et créations artistiques.

Comité de programmation et de médiation scientifique

Carole MAIRE, *Directrice MJC Claude Nougaro*

Mathieu BROSSEAU, *Responsable communication MJC Claude Nougaro*

Lisiane BELLOY, *Administratrice MJC Claude Nougaro*

Samuel ARLAUD, *Maître de Conférence en Géographie - Université de Poitiers - Président MJC Claude Nougaro*

Matthieu LEE, *Cartographe - Université de Poitiers*

Christine PLUMEJEAUD, *Cartographe Laboratoire MIGRINTER - Université de Poitiers*

Pascal CHAUCHEFOIN, *Directeur scientifique - Espace Mendès France*

Dominique ANDRIEUX, *Géographe Cartographe - MHS Val de Loire - Tours*

Jean-Luc ARNAUD, *Directeur de recherches - Laboratoire TELEMME - Aix-en-Provence*

Valérie ODDOART, *Professeure certifiée en Histoire et Géographie - Chauvigny*

Florence TROIN, *Cartographe - Laboratoire CITERES - Tours*



Les Immanquables

INAUGURATION

Jeudi 23 Mai - 18H30 - MJC COUR

CARTO !

IMPROMPTU SCIENTIFIQUE



Jeudi 23 Mai - 21H00 - ESPACE GARTEMPE

Florence TROIN et Balthazar DANIMOS présenteront "CARTO !" : retraçant un parcours de vie, redonnant ainsi une dimension sensible à la géographie.

Tarifs 8€ et 5€ (demandeurs d'emploi, étudiants, adhérents MJC et moins de 16 ans)

Rencontre avec Florence TROIN et Balthazar DANIMOS le Vendredi 24 Mai à 10H30 au Café Labo

INVITÉ D'HONNEUR



Comité Français de Cartographie

Samedi 25 Mai - 12H00 - MJC PROJO

LES MÉCANOGRAPHERS

LA CIE DES OBJETS PERDUS



Exposition des dessins de l'Accueil de loisirs

Samedi 25 Mai - 18H00

Dimanche 26 Mai - 14H00

Quelques dispositifs auto-mobiles. affublés de crayons et de pinceaux encrés, tracent leurs trajectoires singulières sur un sol de papier. Peu à peu, cet équipage inattendu compose un paysage abstrait, profond et chargé de détails, révélant l'indéniable expressivité des machines ainsi que leur étonnante capacité à ne vivre que dans le présent. La réalisation de ces dessins est accompagnée par les sons amplifiés d'un musicanicien dont la mission est de favoriser l'apparition d'une humeur contemplative chez les spectateurs à la recherche d'explications.

Pendant ce temps-là

SCULPTURES !

Jeudi 23 Mai - 17H30 - MJC MAISON BLEUE

Ces sculptures ont été réalisées par les familles accueillies à Mont'Épicerie dans le cadre d'un parcours d'éducation artistique et culturelle (P.E.A.C) soutenu par la DRAC Nouvelle-Aquitaine, le Conseil Départemental de la Vienne, la Commune de Lussac-Les-Châteaux

FLAMME OLYMPIQUE

Samedi 25 Mai - 14H40 - MONTMORILLON



Tout au long du festival

Clin d'œil à Jacques Bertin

Nephtys ZWER - IMAGO MUNDI
MJC POLE LOGEMENT

Jacques Bertin imaginait qu'un jour tout le monde saurait réaliser des cartes, vœu qui se voit exaucé lors de ces ateliers. Les thèmes traités concernent nos usages de l'espace, mais il y a aussi des cartes utopiques : mobilités, espaces verts, gentrification, accès à la culture, environnement, industrialisation, genre, ville de demain... Ces 30 cartes ont été produites dans différentes villes de France. Elles montrent l'inventivité graphique de personnes non formées à la cartographie.

Présentation - Vendredi 24 Mai - 15H30



Carto collective à Poitiers

L1 Géographie - Univ. Poitiers
MJC POLE LOGEMENT

Réaliser une carte collective traitant de thématiques relatives à l'aménagement du territoire : voici l'un des exercices proposés en cours de sémiologie graphique, aux étudiants de géographie de Poitiers. Par groupe de 3 à 4, ils testent et rencontrent des acteurs de terrain et essaient de traduire visuellement des dynamiques et phénomènes spatialisés.

Présentation - Samedi 25 Mai - 16H45

Stinarto

Justine VIGNAT - THALES - MJC FOYER

Exposition des cartes publiées sur mon site internet cartographique : STINARTO. Vous retrouverez des cartes, des planisphères et des urbanimaux sur des thèmes très variés et des formats très différents.

Présentation - Samedi 25 Mai - 16H30

Les cartes de l'urbanité

Carole LANOIX - UNIGE
MJC POLE LOGEMENT

Comment cartographier l'urbanité ? Comment représenter l'intangible, le fugace, le singulier ? À l'heure de l'urbanisation généralisée, il convient de s'interroger sur les modalités de l'habiter, et plus encore des modes de cohabitation, en proposant de nouvelles images pour faire de la carte une réflexion sur l'espace urbain. Cette exposition présente un panel d'alternatives cartographiques menées au cours d'une décennie d'exploration cartographique au sein des écoles d'architecture en France, au Canada et en Suisse, où le savoir cartographique, et notamment les cartes de l'urbanité, constitue les prémices à l'enseignement du projet urbain.

Présentation - Vendredi 24 Mai - 15H45

Raconte-moi ton histoire, j'en fais une carte

Yasmine BOUZID - Géomaticienne - MJC PROJO

Présentation d'un éventail des différentes cartes que j'ai pu concevoir depuis l'ouverture de mon activité pour montrer une autre façon de faire de la cartographie. Il s'agit ici de cartes "biographiques", égocentrées et qui tendent à montrer le monde comme il a été vécu et ressenti. Une touche artistique est aussi de mise pour tenter d'exprimer l'ambiance qui planait au cours des moments vécus et concevoir un objet original moteur d'échanges sur les thèmes du voyage et de la carte.

Présentation - Samedi 25 Mai - 14H00

Zoodépartements

Lucas DESTREM - GEOGRAPHE - MJC ESC

À tous ceux qui se sont abandonnés à la contemplation de la forme équivoque d'un nuage, cette exposition est une invitation à faire de même avec les départements français. C'est un bestiaire complet qui émerge des formes de ce découpage administratif.

Présentation - Samedi 25 Mai - 10H45

Cartographies imaginaires collectives

Déborah VITTOT-HUOT - Prof. Lycée Jean Moulin
MJC ESCALIER

Exposition de grandes cartes imaginaires, collectives réalisées par des élèves de 4ème, sur une base IGN locale. Exposition des réalisations des élèves de 5ème: de la Grand'Goule à Mélusine. Des monstres sur des cartes imaginaires et narratives.

Présentation - Samedi 25 Mai - 10H00

Se souvenir du blanc : Mémoires de glaces

Nathalie KOPP - Artiste - MJC FOYER

Exposition de "cartes de glaciers" montrant l'état d'un glacier à une date donnée. Les cartes restent des interprétations sensibles qui expriment le relief avec ses courbes de niveau dans lesquelles sont incrustées des photos du glacier ou de personnages. Les courbes de niveaux ont des milliers d'années d'existence. "Se souvenir du blanc", c'est mettre en mémoire un état de chacun des glaciers représentés.

Présentation - Samedi 25 Mai - 16H15



Néguentropie

Erwan BOZEC - Artefact Blois
MJC EXTERIEUR

Néguentropie, installation artistique qui vise à mobiliser les savoir-faire des participants, leur propose de réaliser la construction d'un espace ludique et d'expérimenter un atelier de cartographie. Cet atelier permet de découvrir la diversité des représentations de la planète et d'interroger leurs influences sur notre perception du monde.

**Présentation - Samedi 25 Mai et
Dimanche 26 Mai - 10H00 et 14H00**

Le Cotentin sous l'oeil des géographes

Thibaut PREUX - L3 Géo Univ. Poitiers
MJC POLE LOGEMENT

Les étudiants de 3e année de licence de Géographie de Poitiers vous présentent les travaux cartographiques réalisés à l'occasion d'une sortie de terrain dans le Cotentin.

Présentation - Samedi 25 Mai - 10H30

Atlas historique mondial

Christian GRATALOUP - Univ. Paris Cité
MJC PROJO

Exposition d'une sélection de cartes de l'Atlas historique mondial de Christian Grataloup.

Cartographie cinématographique

Association CASSINI - Univ. Poitiers - MJC ESCALIER

Explorez l'intrication cinématographique et cartographique à travers les cartes sensibles réalisées à partir du film Alice dans les villes (Wim Wenders, 1975). Découvrez comment les participants d'un atelier, spectateurs, visualisent les espaces topographiques, géographiques, comment ils transforment les images en mouvement dans la stabilité des lignes tracées de la carte.

Cartographie du Festival

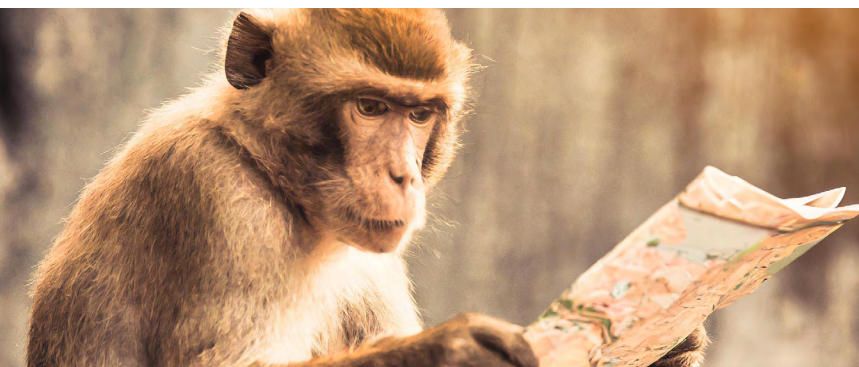
Odile PLATTARD - Architecte Géographe
MJC

Cartographeur en temps réel le Festival à travers des temps de dessin chaque jour. Réalisation d'une carte sensible spatiale et temporelle du festival.

Programme Scolaire

Retrouvez le programme scolaire juste ici :





CONFÉRENCES

Une cartographie nationale de la naturalité

Adrien GUETTE - Univ. de Tours - MJC PROJO - 10H00

Où sont les espaces les plus sauvages et par extension les moins anthropisés en France ? C'est la principale question à laquelle le projet CartNat (pour Cartographie de la Naturalité) a tenté de répondre. CartNat présente un gradient national de naturalité des paysages. La lecture de cette cartographie montre une répartition familière des espaces les plus sauvages et quelques îlots insoupçonnés plus modestes, épargnés des grands bouleversements humains.

Données géo-historiques : Concevoir une interface web

Nicolas MERMOUD-GHRAICHY, Remi PETITPIERRE
EPFL Lausanne - MJC PROJO - 11H00

L'unité EPFL Time Machine collecte et numérise des données géo-historiques de villes européennes. Des outils faisant appel à l'IA servent à automatiser leur traitement, afin d'offrir à tous un environnement de recherche et de consultation dédié à l'histoire urbaine. Passer d'un très large corpus de sources primaires (cartes, cadastres, recensements...) à des données numériquement intelligibles est un défi majeur. Concevoir des interfaces web qui permettent l'exploration des données malgré la distance historique qui les sépare de l'utilisateur est un autre défi. Comment impliquer le public dans la correction des données via la science citoyenne?

Les Angevins dessinent leur ville

Siggrid GIFFON - Univ. Angers - MJC FOYER - 14H00

La mairie d'Angers a proposé aux habitants de deux conseils de quartier de réaliser les cartes des lieux insolites, dans une perspective patrimoniale et touristique. En parallèle, les étudiants de MASTER de géographie de l'Université d'Angers ont proposé un travail de découverte de leur quartier à des écoliers de Belle-Beille, dans le but de réaliser une "carte amusante". Nous présentons au public les trois cartes réalisées et les méthodes employées.



Les cartes-brouillon de l'INAO dans la vallée du Rhône au XXe siècle

Caroline LAURENT-VARIN EMIN -
Univ. Clermont-Ferrand - MJC FOYER - 15H00

Le processus de reconnaissance des terroirs viticoles de la vallée du Rhône a donné lieu à des dossiers d'experts. L'exploration des archives publiques nationales et départementales dévoile de nombreuses cartes informelles, annotées, témoignant d'un travail préliminaire des experts de l'INAO, qui précèdent les feuilles

cadastrales de la labellisation AOC. Si la carte finale du cadastre revêt rigueur et codification, ces autres documents cartographiques mettent en lumière l'herméneutique des experts et une utilisation nouvelle de la cartographie manuscrite au cours du XXe siècle. Quelle place tiennent les cartes de labellisations viticoles de l'INAO de la vallée du Rhône ?



TABLE RONDE

"Petites Villes de Demain" Cartes, données et action publique

Marie TYL - Françoise PANOUILLE - Simon GUILLARD
- Rachel LOILLIER - Marion MOUNIER-ARTIC -
Banque des Territoires - Cinéma Majestic - 14H00

La cartographie et l'analyse des dynamiques territoriales prennent une nouvelle dimension avec la disponibilité accrue des données. À l'échelle locale, la cartographie et les statistiques jouent un rôle crucial dans les projets publics,

notamment dans les zones rurales, où elles sont essentielles pour comprendre et agir sur le territoire. Dans le cadre du programme national "Petites Villes de Demain", plusieurs communes de la CC Vienne & Gartempe (Montmorillon, Lussac-les-Châteaux et L'Isle-Jourdain) bénéficient du soutien financier et technique de la Banque des Territoires, qui propose un service de datavisualisation public (Dataviz PVD). À travers des projets concrets, des professionnels partagent leurs expertises sur l'utilisation des données et l'ingénierie des politiques publiques.

Données historiques et usages cartographiques Séminaire de médiation scientifique

Depuis 4 ans, le séminaire "Des Sources aux SIG" propose des communications scientifiques autour de l'usage des humanités numériques et de la géomatique principalement en histoire et archéologie. Sont ici présentés deux projets de recherches.

Le projet "TITULI"

David GHEREVICH, Eric MERMET - Univ. Limoges
MJC PROJO - 14H00

A travers l'analyse des "Rouleaux des morts", il permet d'étudier les itinéraires routiers des moines du IXe au XVIe et l'évolution des relations entre les établissements religieux.

Le territoire viticole de Banyuls

David GHEREVICH, Rémi CROUZEVALLE
Univ. Limoges - MJC PROJO - 14H30

Présentation de l'évolution du territoire viticole de Banyuls sur Mer (Pyrénées-Orientales).

Table ronde

David GHEREVICH, Eric MERMET, Fabien CERBELAUD
Univ. Limoges - MJC PROJO - 15H00

Les données historiques et leurs usages dans le domaine de la cartographie.



ATELIERS ET EXPÉRIENCES

Montmorillon demain, où sera la ville ?

Cartographie du foncier invisible

Thomas BARON - EPF Nouvelle-Aquitaine, Mathilde SILL - EPFNA - MJC FOYER - 10h45

A Montmorillon, comme partout ailleurs en France, il n'est plus possible d'artificialiser les terres naturelles pour répondre aux besoins futurs. La ville de demain se construit sur la ville d'hier et d'aujourd'hui. Les terrains urbanisables, les bâtiments qui accueilleront les futurs habitants et entreprises sont déjà là, mais sont parfois invisibles. L'Etablissement public foncier de Nouvelle-Aquitaine propose un atelier pratique sur le gisement foncier. Il s'agira de repérer sur plans le foncier disponible en centre-ville de Montmorillon puis le confirmer par une visite de terrain.

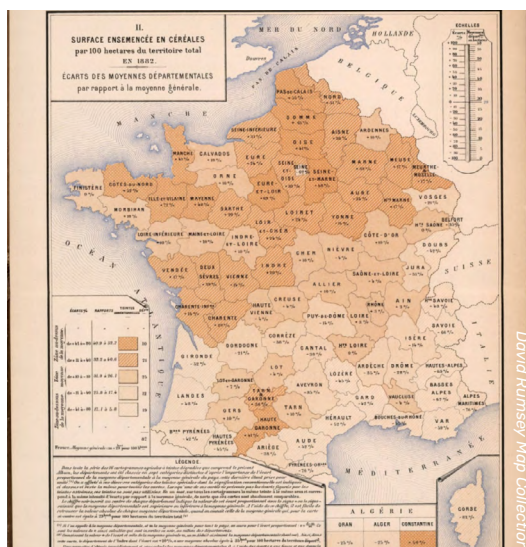


Alisson FIANCETTE - Cartographe

CAFÉ CARTO

La France en triangles !

Jean-Pierre DELSALLE - Jean-Luc ARNAUD
MJC CAFE LABO - 17H00



David Rumsey Map Collection

Entre 1668 et 2000, le système géodésique français ainsi que la plupart des cartes de France furent basés sur un réseau de triangles. Nous nous proposons de suivre cette aventure colossale de triangulation de la France à travers les travaux des scientifiques qui l'ont imaginée et conduite : les plus emblématiques étant l'Abbé Jean Picard et la dynastie des quatre Cassini (Jean-Dominique, Jacques, César-François et Jean-Dominique) pour la géodésie et la cartographie, Jean-Baptiste Delambre et Pierre Méchain pour le système métrique.

SORTIE DE RÉSIDENCE

Un pays qui bouge ! Court-Métrage

Amandine ALAMICHEL, Artiste - Déborah VITTOT, Stéphane ONGARI, Philippe MUNILLA, enseignants
Lycées Montmorillon
CINEMA MAJESTIC

Vernissage de la sortie de résidence de l'artiste Amandine ALAMICHEL portée par le Lycée Professionnel Agricole Jean-Marie BOULOUX , avec la participation du Lycée Jean MOULIN Confection de courts-métrages d'animation en lien avec le territoire (suite aux visites avec le Pays d'Arts et d'Histoire - CCVG)

CONFÉRENCES



Les processus cartographiques à l'IGN

Pierre PHILIPPE - IGN - MJC PROJO - 10H00

Avec le passage au numérique, les processus de mises à jour des cartes ont évolué à l'IGN. Le but de cet exposé est d'expliquer les grandes étapes de la mise à jour des cartes actuellement en se basant sur des fonds existants. Impacter des nouveautés implique de nombreuses étapes dans lesquelles il ne faut pas oublier les règles cartographiques !

De l'atelier Novat au projet micmap, création de cartes

*Joëlle THOLLOT, Arthur NOVAT - INRIA Grenoble
MJC PROJO - 11H30*

L'atelier Novat, fondé dans les années 1960, conçoit des panoramas de montagne pour les plans de pistes des stations alpines, mêlant vision 3D, cartographie et art. Pour préserver ce savoir-faire, Arthur Novat a collaboré avec l'université de Grenoble. Le projet micmap en est le fruit, offrant une représentation interactive et esthétique du paysage, tout en préservant le contrôle artistique lors de la transition du manuel au numérique.

Les dessinateurs cartographes de l'IGN vous parlent de leur expérience !

*Olivier PLESSIS - Nathalie MARCHE, Philippe DE VALENCE, Maryline MAVRO - MEAE
MJC PROJO - 10H30*

Venez rencontrer des dessinatrices et dessinateurs cartographes de l'IGN : ils échangeront avec vous et vous feront partager leur expérience, des années 80 à aujourd'hui. Autour de quelques photos, d'instruments anciens, de modèles de travaux ils vous feront voyager dans les méandres de la réalisation cartographique, de l'anneau à la souris, des films aux cromalins, des masques d'ouverture aux planches-mères, des poncifs aux couches informatiques. De précieux témoignages autour d'un métier-passion, à partager !



Michelin, 130 ans d'aide à la mobilité

Philippe SABLAYROLLES - Michelin Edition Paris
MJC PROJO - 14H00

Un panorama de l'histoire de la cartographie et des activités liées au tourisme chez Michelin, avec une présentation des méthodes de travail des cartographes depuis l'apparition du Guide MICHELIN en 1900 jusqu'aux cartes issues des bases de données collaboratives.

Les cartes hydrographiques et océanographiques de la Marine

Nicolas DAVID - SHOM - MJC PROJO - 14H30

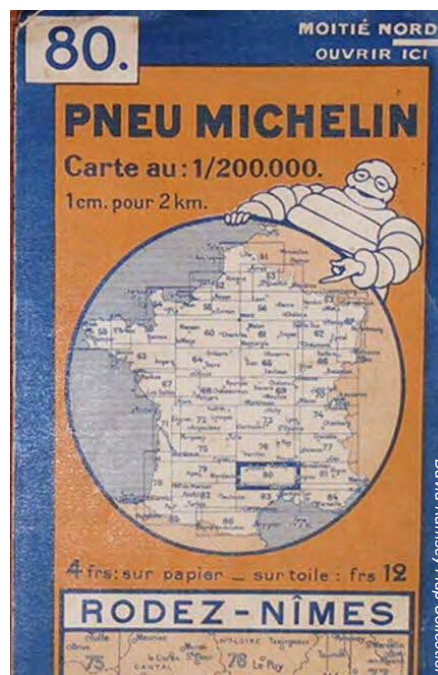
La production des cartes marines par le Service Hydrographique et Océanographique de la Marine et les autres services hydrographiques à l'international : entre numérique et papier.



Le virage numérique de l'impression à l'IGN

Julien RIPPAMONTI - IGN - MJC PROJO - 16H30

L'IGN connaît une transformation majeure dans son processus d'impression. Elle utilisait jusqu'à présent le procédé offset. Cette méthode cède la place à une presse jet d'encre depuis avril 2024. Cette révolution technologique s'appuie sur la récente maturité des procédés d'impression numériques pour répondre à de nouveaux usages de la carte imprimée. L'évolution permanente des produits, des techniques et des savoir-faire d'impression offre un parcours passionnant à retracer.



Devenir cartographe en 2024

Christine ZANIN - CFC - MJC PROJO - 15H00

Le métier de cartographe est un des plus vieux métiers du monde même s'il reste très méconnu du grand public ! Sous ce même vocable, on retrouve de nos jours des métiers variés et complémentaires. Nous vous proposons de faire le point sur les métiers de l'information géographique. Vous découvrirez où et comment se former à la cartographie en 2024.

La carte topographique pour le jeune public : Conception et production

Abigail RABINOVITCH, Marie STRETTI - IGN
MJC PROJO - 16H00

La lecture des cartes topographiques est rendue particulièrement complexe par la grande quantité d'information qu'elles représentent pour décrire le territoire. Aujourd'hui, il n'existe plus de moment éducatif dédié à cet apprentissage. L'atelier de cartographie de l'IGN s'est donc lancé dans la création d'une carte topographique à destination d'un jeune public, afin de faciliter la première rencontre. Cette intervention présente les dessous de cette conception : simplification du fond de carte, adaptation de la symbologie traditionnelle, nouvelle hiérarchisation des données...

Numérique et préservation du patrimoine cartographique à la BNF

Pierre BONNEAU - BNF - MJC PROJO - 17H00

Le Département des Cartes et plans de la Bibliothèque Nationale de France assure le dépôt légal pour la cartographie en France, en tenant compte du paysage éditorial global et en développant des techniques de conservation adaptées. L'essor du numérique a entraîné des changements notables, notamment dans la production physique et la préservation des nouveaux formats documentaires, tels que les bases de données et les cartes interactives.



La salle de lecture de la Bibliothèque Nationale de France

Cartographie et géopolitique: le défi d'analyser l'actualité

Laura MARGUERITTE - CARTO
CINEMA MAJESTIC - 18H30

Face aux réseaux sociaux et à l'immédiateté d'Internet, il est difficile de s'informer, de comprendre, d'analyser. Savoir prendre du recul est l'un des piliers de CARTO. Unique dans le paysage éditorial et médiatique français, cette revue entend revenir sur des événements ayant marqué le monde: société, politique, économie, histoire, environnement. Les sujets sont aussi vastes que les défis de notre planète en ce début de XXI^e siècle.

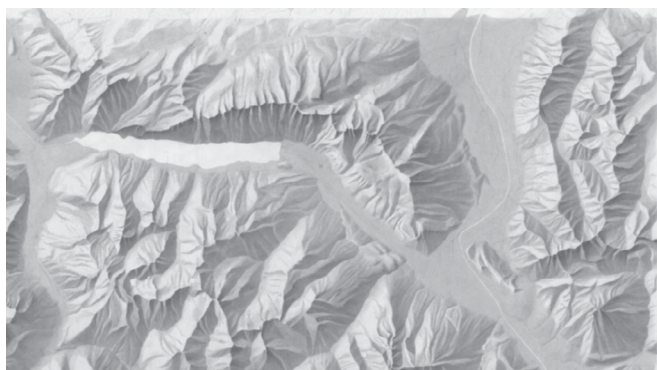
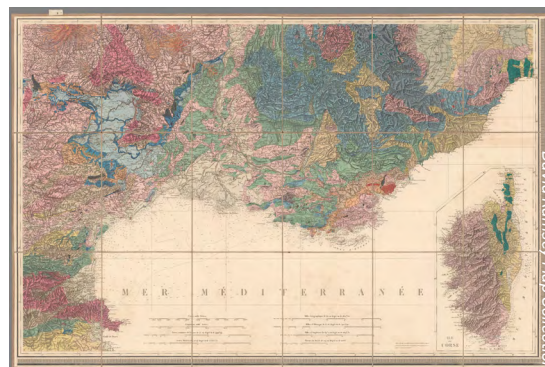


TABLE RONDE

Papier fait de la résistance

Elisabeth HABERT, Florence TROIN
MJC PROJO - 17H30

Papier fait de la résistance ? Confrontations pacifistes autour des places respectives des cartes papier et numériques en 2023. Débat proposé par le Comité français de cartographie.



David Rumsey Map Collection

Samedi 25 Mai



CONFÉRENCES

Cartographier les climats : pas si simple

Alexis METZGER - INSA CVL - MJC PROJO - 10H00

Nous avons tous en tête les cartes de géographie scolaire découpant la France ou le monde selon certains climats, tempérés, méditerranéens, continentaux... L'entreprise date du milieu du 19e siècle et les cartes découpant le planisphère terrestre en différents climats ont ensuite essaimé. En nous focalisant sur l'histoire de ces zonages climatiques, c'est une vision européenne, moderne, du climat qui domine et s'impose au monde. La cartographie des climats s'est ensuite développée jusqu'à poser certaines limites.

La carte et le récit historique

*Christian GRATALOUP - Univ. Paris Cité
MJC PROJO - 11H00*

Comment s'articulent l'expression du temps des sociétés et l'écriture spatiale, cartographique, du passé de ces mêmes sociétés ? En se fondant sur sa propre expérience, Christian Grataloup évoque les dilemmes de l'écriture du récit en ou avec des cartes.

Cartographier les données numériques du producteur au consommateur

*Louis PETINIAUD, Guilhem MAROTTE - GEODE
MJC PROJO - 14H15*

Le monde des données numériques apparaît toujours comme un espace éthéré, difficile à visualiser, et par conséquent à cartographier. Aller depuis Montmorillon sur Netflix, ou sur le site du gouvernement de l'Ukraine, semble autant instantané que non-territorial. Pourtant, les données ont une géographie particulière, complexe et diatopique, que ce soit par la localisation du contenu (« où » est le site web ?), mais aussi par leur trajet (par quels territoires, par quelles entreprises passent-elles ?). Ces questions en amènent une autre : qu'est-ce que ça implique en termes politique ?

Cartes géographiques et imprimerie

*Karinne MINET - Médiathèque Poitiers
MJC FOYER - 11H00*

Cartes géographiques et imprimerie à partir d'exemples issus des fonds patrimoniaux de la médiathèque François-Mitterrand de Cassini au début du 20e siècle.

La 'grandeur' de la Belgique au XIXe en cartes

Philippe DE MAEYER - Univ. de Gent
MJC FOYER - 15H15

De 1840 à 1900, la Belgique devient la deuxième puissance industrielle mondiale, se distinguant dans la production de cartes géologiques. Son importance économique se traduit par une représentation fréquente sur des cartes thématiques, même en France. Malgré le retard des cartes topographiques officielles, des cartographes privés répondent rapidement à la demande du marché.



Cartes et futurs citoyens. Éduquer aux géodonnées en collège-lycée

Cyrille CHOPIN - Prof. d'Hist-Géo Le Havre
Sylvain GENEVOIS - Univ. de la Réunion
MJC PROJO - 16H15

Les applications liées aux données géolocalisées sont très présentes dans notre quotidien. L'éducation aux géodonnées devient donc un enjeu dans la formation de citoyens éclairés et occupe une place croissante dans l'enseignement secondaire. Comment le traitement de l'information géographique avec un SIG peut contribuer à une éducation aux données des élèves mais également au raisonnement géographique ? Comment permettre aux futurs citoyens de pouvoir relever les défis contemporains ?

La carte et la géographie dans les jeux de société

Zoé GINTER - Univ. de Tours
MJC PROJO - 15H15

Pour se situer dans un monde réel ou imaginaire, modéliser ou conquérir un territoire, la carte fait souvent son apparition au gré des univers ludiques. Nous tentons d'interroger ici la place de la carte dans les jeux de plateau. Comment les éléments cartographiques (ligne, point, surface) sont-ils mobilisés ? Comment l'information est-elle spatialisée ? Comment sont « mises en carte » certaines réalités matérielles et quelles représentations de l'espace véhiculent-elles ?

La géomatique dans votre quotidien

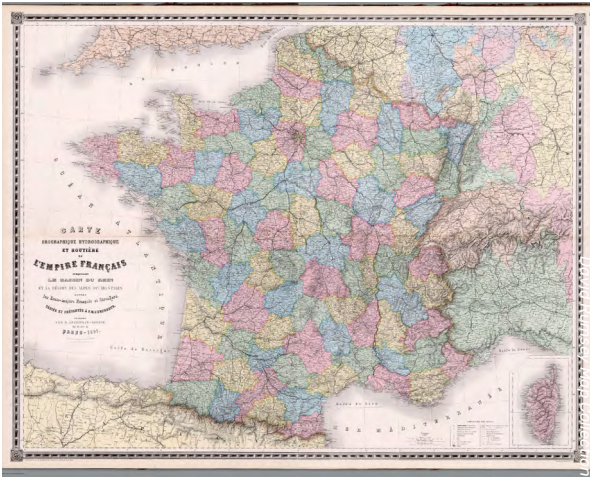
Justine VIGNAT - THALES - MJC FOYER - 17H15

La géomatique est un mot obscur qui vous fait peur ? Pas de panique ! Vous utilisez dans votre quotidien les outils du géomaticien, sans le savoir ! Cette conférence a pour objet de vous sensibiliser aux outils et applications de la géomatique et vous présenter le métier de géomaticien. Déplacement ? Aménagement du territoire ? Migration animale ? Avalanche ? Ces mots vous parlent ? Alors vous connaissez déjà de nombreux domaines d'applications de la géomatique ?

Moderniser les cartes "pays" : Le ministère de l'Europe et des Affaires étrangères

Olivier PLESSIS - MEAE - CINEMA MAJESTIC - 16H15

Disponibles en ligne, les 250 cartes dossiers du ministère de l'Europe et des Affaires étrangères présentent tous les pays du monde au format A4, selon une charte graphique éprouvée mais classique. Elles ont été conçues avec des outils numériques, mais restent techniquement des dessins. À l'ère du GPS, comment moderniser ce fonds cartographique complet en utilisant des bases de données, sans bousculer les habitudes de leurs premiers utilisateurs, les diplomates ? Explorons ensemble les dessous de ces cartes, et venez découvrir les premiers résultats d'un renouvellement en cours.



Cartographeur l'urbain en Haïti : faire face aux aléas climatiques

Antoine RIVIERE, Nicolas STEVANOVIC - APRISMA
MJC PROJO - 18H15

En Haïti, le phénomène d'urbanisation est caractérisé par la spontanéité : les villes croissent sans contrôle, dans des environnements très exposés aux aléas naturels (ouragans, séismes, inondations...). A partir de 2010, l'accompagnement de l'urbanisation est devenu un objectif prioritaire pour l'Etat haïtien et la communauté internationale. Cet objectif de planification est impensable sans des données fiables, ce dont l'Etat manque cruellement, a fortiori dans un contexte de dérèglement climatique croissant. La télédétection permet de générer rapidement des données spatialisées et des cartes sur des territoires pauvres en données, et dont l'accès est difficile.

La Nouvelle-Aquitaine en 100 cartes

Olivier BOUBA OLGA - Région NA
CINEMA MAJESTIC - 18H15

A l'occasion de la sortie de l'ouvrage grand public "La Nouvelle Aquitaine en 100 cartes" (Editions Atlantique, décembre 2023), l'auteur dresse un portrait cartographique de la région à partir de quelques thèmes traités sous forme de questions concrètes : où sont les riches, où sont les pauvres ? Où travaille-t-on et comment y va-t-on ? Tu déménages pour aller où ? Où sont les déserts médicaux ? Existe-t-il un vote rural ?

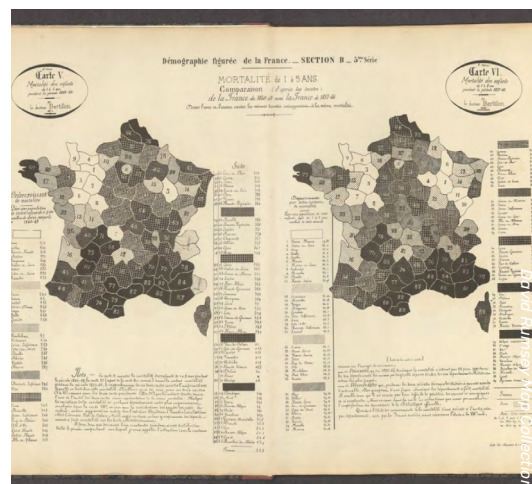


TABLE RONDE

Cartographie du patrimoine et développement territorial

Dominique ANDRIEU, Mathieu GIGOT, Pierre Louis BALLOT - Univ. de Tours, Béatrice GUYONNET - CCVG, Monique ROULLET-CAIRE - Ecomusée
CINEMA MAJESTIC - 10H00

Le projet LAPTER étudie l'impact des labels patrimoniaux sur le développement local en région Centre-Val de Loire à travers un atlas cartographique. Cette approche analyse le rôle des labels et des politiques patrimoniales dans l'action des collectivités locales, soulignant l'importance de la cartographie dans la compréhension des dynamiques territoriales.



Que cache le blanc des cartes ?

Anne LACAMBRE - Ed. Autrement, Matthieu NOUCHER - CNRS, Xémartin LABORDE - Le Monde, Sylvain GENEVOIS - Univ. Réunion
MJC PROJO - 17H15

Absence d'informations, oublis volontaires ou invisibilisation à des fins politiques ou culturelles, les blancs sur les cartes ne sont pas neutres. Ces zones vides décuplent la curiosité et les fantasmes de ce qu'elles représentent ou peuvent cacher. Alors que nous sommes saturés de données disponibles, les blancs sur les cartes demeurent et il est passionnant d'étudier la diversité de ces "silences" cartographiques.



ATELIERS ET EXPÉRIENCES

Matière à marcher, composer un récit de marche par le fragment

Lise DI GIOVANNI, Marie-Laure BESSON
Association Ponts et Sentiers
MJC - 11H00

Quelles sont les possibilités narratives de la marche ? De quoi se compose notre environnement urbain ? Quelles sensations, quels ressentis conscients ou inconscients nous procurent la multitude de matières environnantes ? Lisa et Marie-Laure proposent de faire vivre une expérience sensible du paysage liée à un parcours. Dans un premier temps, les participant.es sont invité.es à marcher, seul.es ou en groupe selon un itinéraire donné. De retour en atelier, vous recomposerez votre itinéraire à l'aide de fragments prélevés dans le paysage local (minéraux de la construction, déchets, matières colorées, sonores etc). Une expérience entre mémoire et sensibilité aux matières (textures, aspects visuels, tactiles ou sonores) ...

Epuisement cartographique d'un lieu montmorillonnais

Nephtys ZWER - IMAGO MUNDI
MJC - 10H00 et 14H00

En référence à l'ouvrage de Georges Perec : "Tentative d'épuisement d'un lieu parisien", le public de l'atelier participera à une expérience de cartographie à main levée, à plusieurs échelles, sous différents angles, à l'intérieur et à l'extérieur dans un lieu de Montmorillon.

Urbanimal de Montmorillon

Justine VIGNAT - THALES - MJC FOYER - 10H00

Un urbanimal ? Qu'est-ce que c'est ? C'est un concept que j'ai créé pour fusionner deux de mes passions : la géographie et les animaux. Un urbanimal est donc la représentation d'une ville (existante ou non) sous la forme d'un animal. L'objectif de cet atelier est de représenter la ville de Montmorillon en animal.

Zéplindecarte à jouer

Zépleindejeux - MJC EXTERIEUR - à partir de 10H00

Animation de jeux de société ayant pour thème, mécanique de jeu ou univers graphiques la cartographie sous différentes formes.



Atelier cartographique

Justine VIGNAT - THALES - MJC FOYER - 14H00

À partir d'informations spécifiques, l'objectif est de créer une carte. L'atelier se découpera en 3 parties : la sélection des informations à cartographier, la construction de la légende, la réalisation de la carte. L'atelier peut s'effectuer seul-e ou en groupe. Les thèmes peuvent varier : protection des animaux, protection environnementale ou Jeux olympiques.

GEOGUESSR

MJC EXTERIEUR - à partir de 10H00

Venez découvrir Géoguessr, un jeu en ligne où vous devrez deviner où vous trouverez quelque part dans le monde



CAFÉ CARTO

La contre-cartographie : un art collectif ?

**Nephtys ZWER avec la participation de :
Jean-Luc ARNAUD Laboratoire Telemme Aix-en-Provence,**

Christine PLUMEJEAUD-PERREAU - Migrinter Poitiers
MJC CAFE LABO - 14H00

Comment définir les pratiques dites de « contre cartographie » . Les sujets, les espaces, les résultats, ou les modes de fabrication souvent collectifs / participatifs peuvent-ils à eux seuls résumer ou définir la contre cartographie ?

Impression relief à la demande

François LECORDIX - IGN
MJC CAFE LABO - 15H15

La présentation proposera une nouvelle technologie française d'impression et une nouvelle solution de conception des données permettant d'obtenir une carte en relief de qualité supérieure aux cartes thermoformées. Cette solution, pas encore présentée en France, sera illustrée par différents exemples réalisés sur le territoire national et donnera l'occasion au public d'examiner les produits qui pourraient être commandés.

Dimanche 26 Mai

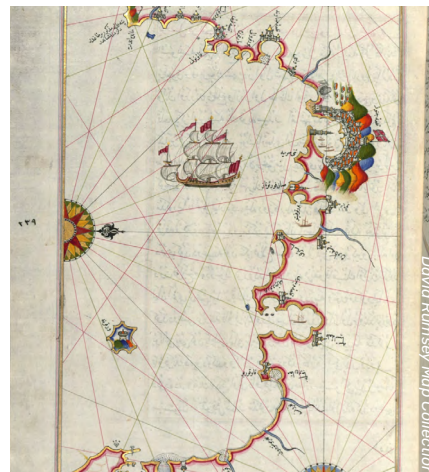


CONFÉRENCES

Madagascar : Décoloniser les représentations de la Grande Île par les cartes

Xavier AMELOT - Univ. Bordeaux - MJC PROJO - 11H00

A travers l'histoire des cartes de la Grande Île de l'Océan Indien, il s'agira de montrer le caractère performatif de la cartographie dans sa capacité à construire des représentations souvent caricaturales des espaces insulaires tropicaux. Il s'agira en particulier de montrer le poids de la cartographie coloniale dans la construction de ces représentations.



BALADES COMMENTÉES

La haie dans tous ses états

Au coeur du bocage montmorillonnais

Thibaut PREUX - Univ. Poitiers - MJC - 10H00

Depuis 1950, 70 % des haies ont disparu des paysages agricoles en France. Au cours d'une randonnée accessible à tous, cette conférence propose de retracer les principales évolutions contemporaines des paysages de bocage et d'en interroger l'avenir, tout en illustrant, preuves à l'appui, les nombreux services agronomiques, environnementaux, productifs et culturels qu'elles peuvent rendre. Enfin, cette conférence interrogera les difficultés techniques, conceptuelles et politiques rencontrées pour cartographier les haies.

**Boucle de 6km - Inscriptions jusqu'au
25 Mai 18H00**

Montmorillon au fil des rues

Béatrice GUYONNET - CCVG

Office du tourisme - 14H30

Cartes, plans et anciennes photographies en main, partons dans les rues de Montmorillon pour en découvrir ou redécouvrir quelques secrets, jouer à Sherlock Holmes pour trouver des indices afin de comprendre l'histoire de la ville et son évolution au fil du temps.

CINÉMA

DERSOU OUZALA

Akira KUROSAWA - Réalisateur

CINEMA MAJESTIC - 21H00

Ce film relate l'étonnante mais très forte amitié entre un autochtone sibérien (un Hezhen) et un topographe russe, au début du xxe siècle. Il est tiré du récit autobiographique de l'officier-topographe Vladimir Arseniev, chargé par l'armée impériale russe de faire le relevé de terres alors encore inexplorées dans la vallée de l'Oussouri, à la frontière chinoise.

**Tarifs : 6€ Adulte
4€ -14 ans**

Le Royaume de Kensuké

Neil BOYLE, Kirk HENDRY - Réalisateur

CINEMA MAJESTIC - **Mercredi** 15H00

L'incroyable histoire de Michael, 11 ans, parti faire un tour du monde à la voile avec ses parents, avant qu'une terrible tempête ne le propulse par-dessus bord avec sa chienne Stella. Échoués sur une île déserte, comment survivre ?

**Tarifs : 6€ Adulte
4€ -14 ans**

Festival Printemps des Cartes Montmorillon

5^e édition du 23 au 26 mai 2024 printempsdescartes.fr

Programmation



Mercredi 22 mai

15h00 Le Royaume de Kensburg (Neil Boyle, Kirk Hendry, 2023) Film Ciné Majestic 1h24

Jeudi 23 mai

10h00	Une cartographie nationale de la naturalité	Conférence	MIC Projo	1h
10h45	Montmorillon demain, où sera la ville ? carte du foncier invisible	Atelier terrain	MIC Foyer	1h
11h00	Données géo-historiques : Concevoir une interface web	Conférence	MIC Projo	1h
14h00	«Petites Villes de Demain» Cartes, données et action publique	Table-ronde	Ciné Majestic	1h
14h00	Les Angevins dessinent leur ville	Conférence	MIC Foyer	1h
14h00	«TTTULI» l'analyse des «Rouleurs des morts» Des Sources aux SIG	Séminaire	MIC Projo	30 min
14h30	Le territoire viticole à Banyuls-sur-Mer - Des Sources aux SIG	Séminaire	MIC Projo	30 min
15h00	Données historiques et usages cartographiques	Table-ronde	MIC Projo	1h
15h00	Les cartes-brouillon de l'INAO en vallée du Rhône au XIXe siècle	Conférence	MIC Foyer	1h
17h00	La France en triangle !	Café Carto	MIC Labo café	1h
18h30	Inauguration du Festival	Rendez-vous !	MIC Labo café	1h
21h00	Impromptu scientifique : Carto !	Théâtre	Espace Gartempe	1h

Vendredi 24 mai

10h00	Les processus cartographiques à l'IGN	Conférence	MIC Projo	30 min
10h30	Les dessinateurs cartographes de l'IGN vous parlent de leur expérience ! Témoignages	MIC Projo	MIC Projo	45 min
11h30	De l'atelier Novat au projet micmap, création de cartes	Conférence	MIC Projo	30 min
14h00	Michelin, 130 ans d'aide à la mobilité	Conférence	MIC Projo	30 min
14h30	Les cartes hydrographiques et océanographiques de la Marine	Conférence	MIC Projo	30 min
15h00	Devenir cartographe en 2024	Conférence	MIC Projo	30 min
15h30	Clin d'œil à Jacques Berthoin	Exposition	MIC Logement	15 min
15h45	Les cartes de l'urbanité	Exposition	MIC Logement	15 min
16h00	La carte topographique pour le jeune public : Conception et production	Conférence	MIC Projo	30 min
16h30	Le virage numérique de l'impression à l'IGN	Conférence	MIC Projo	30 min
17h00	NuMérique et préservation du patrimoine cartographique à la BNF	Conférence	MIC Projo	30 min
17h30	« Papier fait de la résistance »	Table-ronde	MIC Projo	50 min
18h30	Cartographie et géopolitique : le défi d'analyser l'actualité	Conférence	MIC Cinéma	45 min

Samedi 25 mai

A partir de 10h00	Zéplindecarte à jouer	Jeux géo	MIC Extérieur	Libre
A partir de 10h00	Néguentropie	Expérience	MIC Extérieur	1h
A partir de 10h00	Atelier de cartographie	Atelier	MIC Foyer	1h
A partir de 10h00	GEOGUESSR	Jeux géo	MIC Extérieur	Libre
10h00	Épusement cartographique d'un lieu montmorillonais	Atelier	MIC Café Labo	1h
10h00	Cartographie du patrimoine et développement territorial	Table-ronde	Ciné Majestic	50 min
10h00	Cartographier les climats : pas si simple !	Conférence	MIC Projo	45 min
10h00	Urbanimal de Montmorillon	Atelier	MIC Foyer	1h
10h30	Le Cotentin sous l'œil des géographes	Exposition	MIC Logement	15 min
10h45	Zoodépartements	Exposition	MIC Escalier	15 min
11h00	La carte et le récit historique	Conférence	MIC Projo	1h
11h00	Cartes géographiques et imprimerie	Conférence	MIC Foyer	45 min
11h00	Martère à marcher, composer un récit de marche par le fragment	Atelier de terrain	MIC Bureau 2 ^e	1h
12h00	Invité d'honneur 2024 : Le Comité français de cartographie	Conférence	MIC Projo	45 min
14h00	Raconte-moi ton histoire, j'en ferai une carte	Exposition	MIC Projo	15 min
14h00	La contre-cartographie : un art collectif ?	Café Carto	MIC Café Labo	45 min
14h15	Cartographier les données numériques du producteur au consommateur	Conférence	MIC Projo	45 min
14h40	Passage de la Flamme olympique	Paris 2024	MIC Rue des Recollets	
15h15	La "grande" de la Belgique au XIXe en cartes	Conférence	MIC Foyer	45 min
15h15	Impression relief à la demande	Café Carto	MIC Café Labo	45 min
15h15	La carte et la géographie dans les jeux de société	Conférence	MIC Projo	45 min
16h00	Cartographies Imaginaires collectives de Montmorillon	Exposition	MIC Escalier	15 min
16h15	Se souvenir du blanc - Mémoires de glaces	Exposition	MIC Foyer	15 min
16h15	Cartes et futurs citoyens. Éduquer aux géodonnées en collage-lycée	Conférence	MIC Projo	45 min
16h15	Moderner les cartes "pays"	Conférence	Ciné Majestic	45 min
16h15	Épusement cartographique d'un lieu montmorillonais	Atelier	MIC Café Labo	1h
16h30	Stiharto	Exposition	MIC Foyer	15 min
16h45	Carte collective des étudiants Géographes de Poitiers	Exposition	MIC Logement	15 min
17h00	Cartes et cinéma - Association Cassini Poitiers	Exposition	MIC Escalier	15 min
17h15	Que cache le blanc des cartes ?	Table-ronde	MIC Projo	1h
17h15	La géomatique dans votre quotidien	Conférence	MIC Foyer	45 min
18h00	Les mécanographes	Spectacle	Office du Tourisme	Libre
18h15	Cartographier l'urban en Haïti : faire face aux aléas climatiques	Conférence	MIC Projo	45 min
18h15	La Nouvelle-Aquitaine en 100 cartes	Conférence	Ciné Majestic	1h

Dimanche 26 mai

10h00	La haine dans tous ses états : au cœur du bocage montmorillonais	Conférence de terrain	MIC	2h
11h00	Madagascar : Décoloniser les représentations de la Grande Île par les cartes	Conférence	MIC Projo	1h
14h00	Les mécanographes	Spectacle	Office du Tourisme	Libre
14h30	Montmorillon au fil des rues	Balade	Office du Tourisme	1h
21h00	Dersou Ouzala (Akira Kurosawa, 1975)	Film	Ciné Majestic	2h30

