

L'observatoire des Prairies Saint Martin à Rennes : une expérience d'interdisciplinarité en construction

Emmanuelle Hellier



Les observatoires comme outil et dispositif de recherche

Axe 4 : Théories, Interdisciplinarités, Méthodes

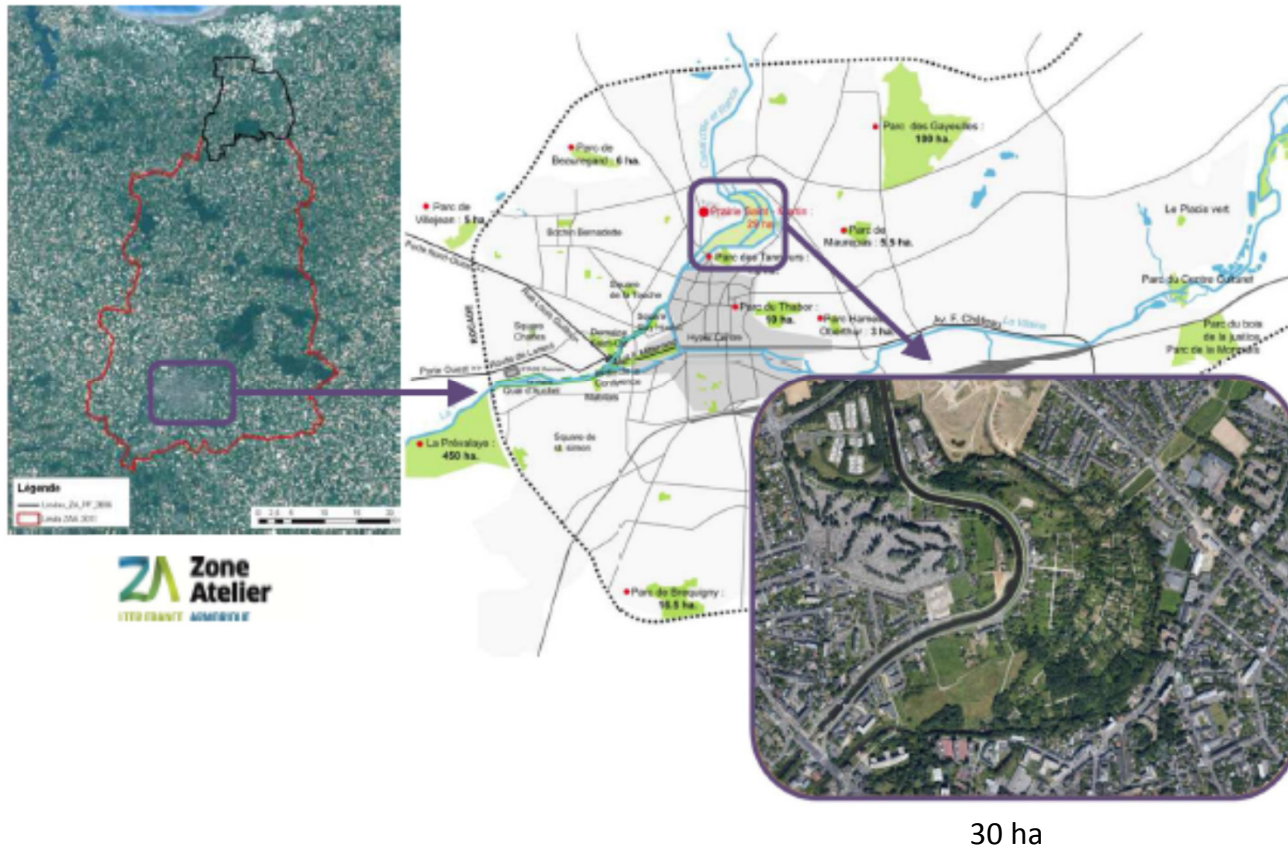
Un dispositif de recherche sur les interactions homme-milieu...

- OHM : Observatoire Homme-Milieu
- Zone Atelier - Labellisation CNRS
 - Prise en compte de multiples dimensions des dynamiques de l'espace
 - Associe plusieurs spécialités disciplinaires
 - S'inscrit dans le temps long (plusieurs dizaines d'années)
 - Contexte d'écologisation des politiques publiques

...mis en place de manière partenarial en 2013

2011 : ZA Armorique intègre Rennes

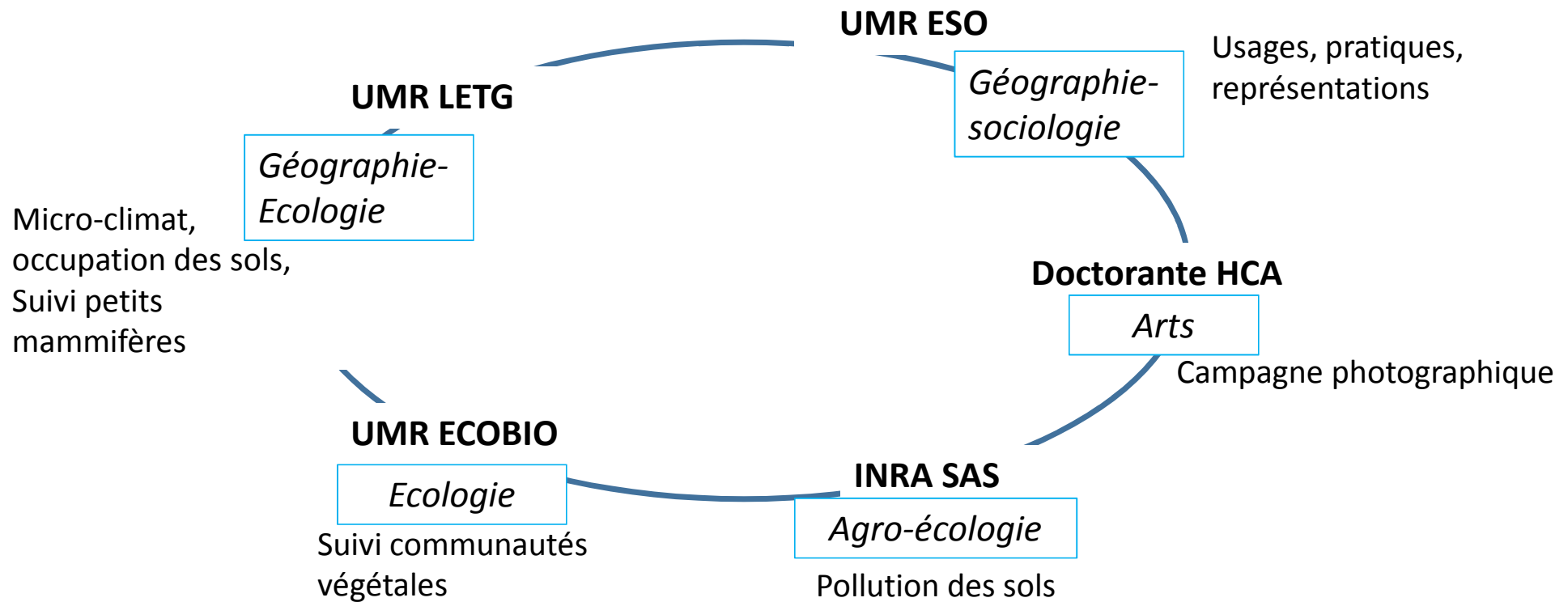
2013 : Obs. d'Environnement Urbain



Convention entre l'OSUR (Observatoire des sciences de l'univers de Rennes) et la Ville de Rennes

Intérêt du partenaire public : Parc Naturel Urbain (décision du Conseil Municipal du 14 mars 2014) suivi biodiversité et climat

Les laboratoires impliqués -> pluridisciplinarité



HCA : Histoire et Critique des Arts
SAS : Sols Agro et hydro Systèmes

Pour autant, une démarche et un travail interdisciplinaires?

Trois questions

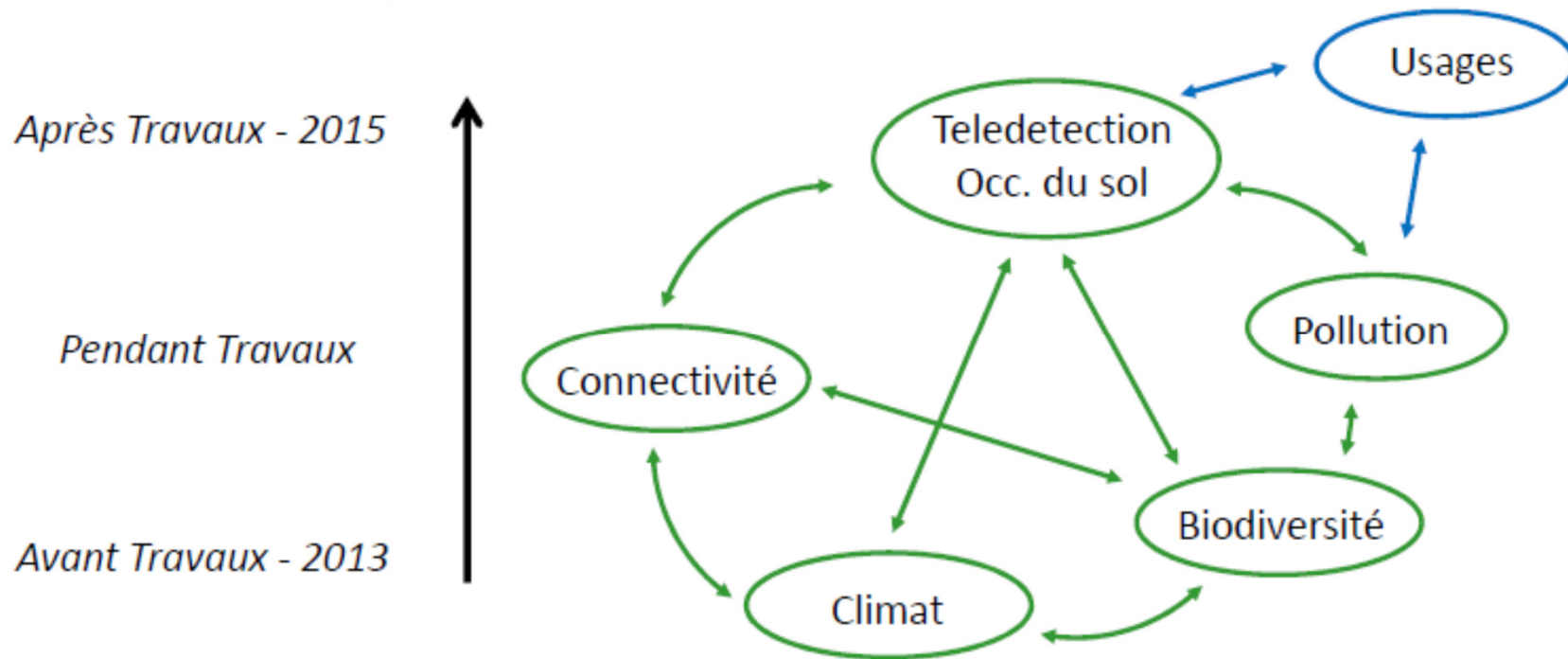
- L'objectif de l'observatoire est-il partagé ?
- La formalisation conceptuelle convient-elle à l'ensemble des chercheurs impliqués?
- Les méthodes sont-elles discutées et articulées ?

- **L'objectif de l'observatoire est-il partagé entre les chercheurs ?**

Pas complètement

- Historiquer et contextualiser les usages socio-économiques successifs des Prairies : **oui**
- Caractériser les « manières d'habiter » cet espace dans la période actuelle et future : **partiellement**
- Comprendre les représentations de l'espace "naturel" des concepteurs et acteurs du projet de Parc Naturel Urbain : **non**

- La formalisation conceptuelle convient-elle à l'ensemble des chercheurs impliqués?



« Comment les changements d'occupation des sols et du climat et les pollutions liées aux usages interagissent et affectent la biodiversité du site et alentours »

-> usages : **possiblement pluriels pour une même occupation du sol -> compléter par enquête terrain**

Nos travaux ESO aux Prairies...

- La participation-observation aux réunions publiques de concertation (2012-2013) (E. Hellier, H. Bailleul)
- Des sorties terrains récurrentes pour les étudiants de géographie (N. Dupont), et plusieurs sorties terrain dans le cadre de colloques (avril 2014, juin 2015, juillet 2017)
- Les travaux de thèse en géographie sociale de P. Nahmias : « L'habiter et la gouvernance locale interrogés par l'agriculture urbaine » (2017) (dir. E. Hellier Y. Le Caro)
- Stage Licence Géographie sur les flux et l'occupation de l'espace (août-septembre 2015, E. Le Coz)
- L'implication « citoyenne-enseignante-chercheuse » + atelier étudiant.e.s AO en sociologie et écologie (février 2016, C. Darrot)



Plus qu'un terrain à observer, un véritable laboratoire

- **Les méthodes sont-elles discutées et articulées par les chercheurs ?**
 - Mises au point et déployées par les chercheurs de chaque laboratoire
 - Explicitation lors des réunions de l'OHM (souvent jumelées avec les réunions partenariales)
 - Pas (encore) de production méthodologique conçue collectivement

Enseignements pour les suites

- Se placer dans une démarche de formalisation (socio-écosystème?) et de conceptualisation (socionature? Cycles éco-sociaux?) pour forger une base commune
 - Profiter de la préparation d'une communication collective (Friches urbaines, Tours mai 2019) / mise en commun de résultats disciplinaires
 - Associer des disciplines différentes à chaque prochaine action de recherche
- (ex : C. Darrot et D. Lecoœur à AO -> pb d'accroche à l'Observatoire)